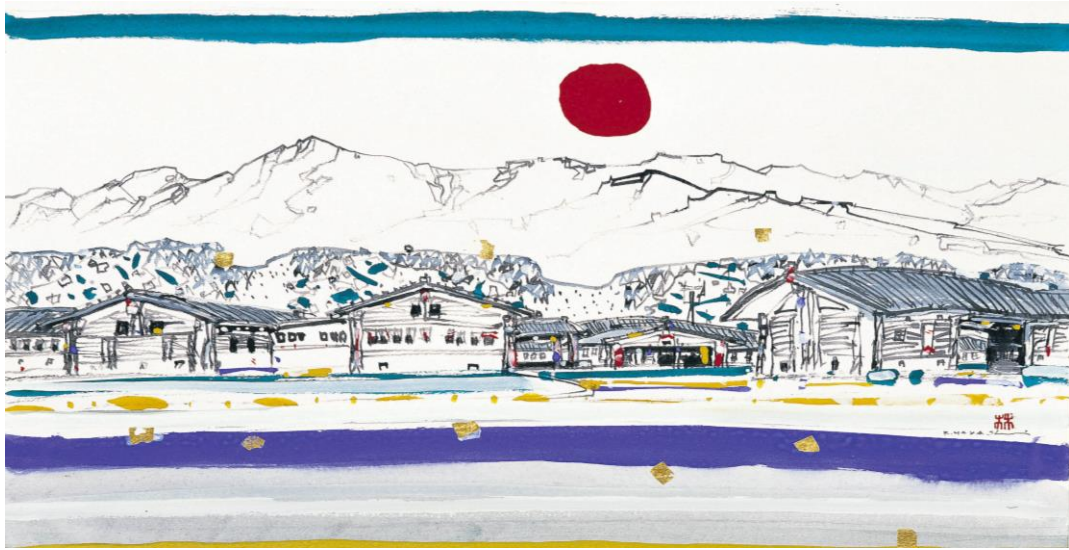


令和4年4月採用予定

社会福祉法人砺波福社会

職員採用試験 受験案内



- 1 採用区分 **介護職員・機能訓練指導員・生活相談員
介護支援専門員**
- 2 受付期間 **令和3年9月13日（月）まで**
- 3 採用試験 **令和3年9月18日（土）13：30から**
- 4 試験会場 **特別養護老人ホームやなせ苑 会議室**
- 5 受験申し込み先及び問い合わせ先

〒939-1313 富山県砺波市柳瀬3番地
社会福祉法人砺波福社会
特別養護老人ホームやなせ苑

Tel. 0763-32-3050 Fax. 0763-32-6543

令和4年4月採用予定 社会福祉法人砺波福祉会職員採用試験 実施要綱

1 採用区分、採用予定人数及び受験資格

採用区分	採用予定人員	受験資格（①及び②のいずれにも該当する者）
介護職員	3名	①年齢は不問です。ただし、定年は60歳です。 ②資格要件はありません。
機能訓練指導員	1名	①同上 ②理学療法士または作業療法士などの資格を有する者又は令和4年3月末日までに資格取得見込みの者。
生活相談員	1名	①同上 ②社会福祉士または社会福祉主事任用資格の資格を有する者又は令和4年3月末日までに資格取得見込みの者。
介護支援専門員	1名	①同上 ②介護支援専門員資格登録簿へ登録済みの者又は令和4年3月末日までに登録見込みの者。

ただし、上記に該当する者であっても、次のいずれかに該当する者は、受験できません。

- (1) 成年被後見人又は被保佐人（準禁治産者を含む）。
- (2) 禁錮以上の刑に処せられ、その執行を終わるまで又はその執行を受けることがなくなるまでの者。
- (3) 日本国憲法施行の日以降において、日本国憲法又はその下に成立した政府を暴力で破壊することを主張する政党その他の団体を結成し、又はこれに加入した者。

2 試験の日時、場所及び合格発表

区分	日時	場所	合格発表
面接	令和3年9月18日(土) 13:30から順次	特別養護老人ホーム やなせ苑	令和3年10月1日以降に本人に通知します。 (中途採用の場合は、7日以内に通知します。)

3 試験の方法

- (1) **作文**：社会福祉や介護をテーマにした作文試験（800文字程度）を行います。
（※テーマは申し込み時にお知らせし、事前に提出してもらいます。）
- (2) **面接**：人柄などを個別に面接します。
- (3) **資格審査**：上記試験の受験者について、申込書記載事項等の確認を行います。

4 採用の方法

- (1) 最終合格者は、上記各試験等の結果を総合的に判断し、試験区分ごとに作成される**採用者名簿**に登載され、そのうちから任命権者が採用する者を内定します。内定者には、公的医療機関の**健康診断書**を提出していただきます。
- (2) 採用は、当法人が実施する事前研修を受講し、次年度の4月1日からの予定です。ただし、所定の資格を取得できなかった場合は、正規採用されない場合があります。
- (3) 採用時の配属場所は、次のいずれかとなります。
 - ①特別養護老人ホームやなげ苑（ショートステイ事業を含む）
 - ②やなげ苑デイサービスセンター
 - ③やなげ苑在宅介護支援センター
 - ④砺波市庄東デイサービスセンター



5 給 与

- (1) 給与には、**給料と諸手当**があります。
- (2) 初任給は、次のとおりです。

初任給(諸手当を含む)	備 考
大 卒 (理学療法士等) 195,800円～ (生活相談員・介護職員) 185,000円～	※ 左欄は現行のものですが、給与改定があった場合にはそれによります。 ※ 介護支援専門員などの実務経験がある者には、経験による前歴評価をする場合があります。
短大・専門学校 卒 (理学療法士等) 189,000円～ (生活相談員・介護職員) 175,000円～	
高 卒 166,000円～	

- (3) **諸手当**には、職務手当、主任手当、特殊業務手当、扶養手当、住居手当、夜間勤務手当、宿日直手当、年末・年始特別手当、車両運転手当、超過勤務手当、休日勤務手当、通勤手当、夜間待機手当、処遇改善手当があり、それぞれの条件に応じて支払います。
- (4) **賞与**は、年2回、6月と12月に、規定に基づいて支払います。
- (5) **退職金**は、在職中に加入した退職金制度に基づき支払います。

6 受験申し込み手続

(1) 受験の申し込み先及び問い合わせ先

〒939-1313 砺波市柳瀬3番地

社会福祉法人砺波福祉会 事務担当；高島

Tel (0763) 32-3050 Fax (0763) 32-6543

Mail tonami-hukusikai@herb.ocn.ne.jp

(2) 申し込み方法

次の書類を作成して、提出してください。(※持参又は郵送)

①所定の申込書(受験案内に添付のもの) 1部

(注) 受験申込書の採用区分に職種を記入してください。

②受験資格を証するものの写し 各1部

卒業証明書(令和4年3月卒業見込みの場合は、その卒業見込証明書)

資格証明書(令和4年3月までに取得見込みの場合は、それを証明する書類)

(3) 受付時間 午前8:30から午後5:30までを原則とします。(土・日も可)

7 その他

(1) 中途採用者(新卒以外)の場合は、令和3年度中の採用も相談に応じます。

(2) 周辺地図 以下のとおり



社会福祉法人 砺波福祉会 職員採用試験 受験申込書

採用区分	介護職員・機能訓練指導員
	生活相談員・介護支援専門員 (※いずれかに○印)

受験番号	※記入不要
------	-------

写真貼付欄
6か月以内に単身で胸から上を撮影したもので、本人と確認できるもの
(縦4×横3cm程度)

ふりがな		性別
氏名		男・女

生年月日	年 月 日 生	令和4年4月1日現在	歳
------	---------	------------	---

現住所	〒 -	携帯電話	-	-
		電話番号	-	-

連絡先	〒 - (現住所以外に連絡を希望する場合のみ記入)	携帯電話	-	-
		電話番号	-	-

学歴 (欄外は別紙に記載してください。)	学校・学部・学科名	在学期間	在学年数	修学区分
		年 月から 年 月まで	年間	卒・中退・卒見込
		年 月から 年 月まで	年間	卒・中退・卒見込
		年 月から 年 月まで	年間	卒・中退・卒見込
		年 月から 年 月まで	年間	卒・中退・卒見込

職歴 (欄外は別紙に記載してください。)	勤務先名称	勤務職種	従事業務内容 など	勤務期間
				年 月から 年 月まで
				年 月から 年 月まで
				年 月から 年 月まで
				年 月から 年 月まで

	資格・免許等の名称	区分	取得(見込)年月日
資格免許 (欄外は別紙 に記載してく ださい。)		取得済・見込	年 月 日
		取得済・見込	年 月 日
		取得済・見込	年 月 日
趣味 特技 スポーツ など	(それらに関する資格などあれば、その名称と取得年月日。主な成績など)		
<受験の動機と福祉に対するあなたの思いを書いてください。>			

砺波福祉会 職員採用試験を受験したいので、以上のとおり申し込みします。

この申込書のすべての記載事項は、事実と相違ありません。

なお、わたしは、次の各号のいずれにも該当しておりません。

- (1) 成年被後見人又は被保佐人(準禁治産者を含む)。
- (2) 禁錮(こ)以上の刑に処せられ、その執行を終わるまで又はその執行を受けることがなくなるまでの者。

令和 年 月 日

署名

(注意)

- 1 署名は必ず受験者本人が、自書してください。
- 2 数字は、算用数字を用いてください。
- 3 黒のボールペン又はインクでもれなく丁寧に記入してください。
- 4 記入事項に不正があると、受験資格の喪失や合格取り消しになる場合があります。