



信頼と安心の“やなせ苑”
Trust and Peace of mind Yanase-en

特別養護老人ホーム
やなせ苑

広報情報委員会

〒939-1313 砺波市柳瀬3
TEL (0763) 32-3050
FAX (0763) 32-6543
<http://yanaze.org/>

題字 砂田 順一氏

やなせの森



やなせデイサービス 園芸活動にて



目次

CONTENTS

- 2012やなせ苑まつり特集 p.2~3
- 認知症について考えよう part2 p.4~5
- 思い出アルバム p.6~7
- 受賞しました!、やなせ苑ころちゃん劇団 p.8
ボランティアさん募集、寄付、編集後記

やなせ苑 まつり

Yanaze-en Festival

本年度やなせ苑まつり
テーマ



今年度は、「笑顔でつながるやなせ苑2012」をメインテーマに開催いたしました。

台風が接近しており当日の朝まで、外での開催ができるか否か、判断に迷っていた私に、「雨が降る気はしません！」という力強い言葉に笑顔添えて一人の実行委員が決断の後押しをしてくれました。そうと決まれば、チームワークの良い集団が準備に取り掛かる姿は台風をも吹き飛ばす勢いでした。)^^(</p></div>
<div data-bbox="94 511 577 577" data-label="Text">
<p>あいにく、ステージの最盛期にお天気にはそっぽを向けられ、場所の変更を余儀なくされ皆様には多大なご迷惑をおかけいたしました。(—)!! (普段なかなか苑の中まで入ってきていただく機会がないので「雨さんありがとう」の気持ちもあったのですが..)</p></div>
<div data-bbox="94 594 577 676" data-label="Text">
<p>富山大学ストリートダンス部による若い躍動したダンスで幕を開け、庄西中学校吹奏楽部による力強い見事な演奏、福美会の皆さんによるしっとり情緒のある民謡を聞かせていただき、我がやなせ苑も新人職員によるスコップ三味線の披露をさせていただきました。(有若施設長は、もみじマークの新人?で〜す)</p></div>
<div data-bbox="584 375 743 518" data-label="Image">

</div>
<div data-bbox="743 375 896 518" data-label="Image">

</div>
<div data-bbox="584 525 878 671" data-label="Image">

</div>
<div data-bbox="88 685 371 821" data-label="Image">

</div>
<div data-bbox="104 798 391 934" data-label="Image">

</div>
<div data-bbox="417 693 782 710" data-label="Text">
<p>「どか〜ん」と花火かと思ったらポン菓子の完成です。</p></div>
<div data-bbox="400 710 878 743" data-label="Text">
<p>鮎の塩焼きや焼きそばなど模擬店からの威勢の良い売り込みや、匂いにつられて財布のひもは緩みっぱなしだったのではないのでしょうか？</p></div>
<div data-bbox="400 743 881 826" data-label="Text">
<p>子供たちは、綿菓子を口いっぱい頬張り、目をキラキラさせてゲームをし、風船で剣や動物などを作ってもらいうれしそうに飛び跳ねている姿を見て大人も笑顔になりました。《来ていただいた皆様に笑顔で帰っていただけるように》を合言葉に準備をしましたが、笑顔になって帰っていただけましたでしょうか？</p></div>
<div data-bbox="400 843 881 892" data-label="Text">
<p>地区の皆様、ボランティアの皆様、快くステージ発表を引き受けていただいた皆様、大勢の皆様のご協力のもとに無事に終了することができましたことを感謝いたします。</p></div>
<div data-bbox="598 895 881 912" data-label="Text">
<p>やなせ苑まつり実行委員長 中村純子</p></div>
<div data-bbox="477 972 510 985" data-label="Page-Footer">
<p>- 2 -</p></div>

家族参観日「おたがいさま」と「おかげさま」

砺波福祉会では、次世代育成支援に積極的に取り組むだけでなく、育児や介護を行いながらでも安心して働ける職場を目指し、積極的に仕事と生活の両立支援に取り組んでいます。

その取り組みの一つとして、毎年やなせ苑まつりの日に、「家族参観日」を行っています。仕事について家族に理解してもらおうという目的で、職員の家族全てを招待し、今年度は121名の家族の方に参加していただきました。

家族の方には、老人介護という仕事の魅力や尊さを感じてもらい、職員には家族と一緒にやなせ苑まつりを楽しむことで家族の思い出作りになることを期待しています。また、同僚のお子さんや家族に実際に会ったり関わったりすることや、家族が楽しむ姿を通して、自然に「おたがいさま」と「おかげさま」という意識が高まり、職員全員が気持ちよく働けるよう、今後もこの取り組みを続けていきたいと思ひます。



参加者の声

participant's comments



子どもはもちろんですが、いつも子どもの面倒を見てもらっているお義母さんに来てもらい、理解してもらおう機会としてもありがたいです。普段から、仕事について話をするようにしているけど、実際に足を運んでもらうのは違いますからね。

(職員)

前の日に、家でてるてるぼうずを作りました。おまつりは、わたがしがおいしかったです。弟と一緒に3回遊びました。また、来たいです。

(職員の孫)

お母さんは忙しくて、一緒にいらなかったけどおまつりは、楽しかったです。ダンスはカッコよかったですし、くじびきも面白かったです。

(職員の子)

娘から、おまつりに来たら美味しいものが食べられるよ！と誘われ、夫と共に楽しみに来ました。中は明るく清潔で意外に広がったです。廊下には職員紹介が星座ごとに掲示してあり、娘がやなせ苑の一員として認められ頑張っているのだなあと思ひました。苑の雰囲気も温かい感じがしました。将来、このような施設に入れたら安心やねなどと、夫と話しながら帰りました。焼きそばも美味しかったです。

(職員の母)

妻の職場に来る機会はなかなかないので、いい機会でした。子どもたちも大喜びしていたし、楽しめました。毎年、この日はイクメンとして、私もがんばります(笑)

(職員の夫)



特集 認知症について考えよう Part2

8月30日、「認知症について知ろう」と題し、当苑の職員研修会を行いました。この研修では、認知症とはどんな病気なのか、認知症の種類や症状等の基礎知識について、改めて学びました。今回の特集では、その研修内容をご紹介します。

認知症とはどんな病気？

認知症とは脳の機能が何らかの形で障害され、うまく働かなくなる、脳の病気です。脳は様々な情報を処理し、身体をコントロールする機能を担っています。脳に障害が起これば、身体や生活に支障が出ている状態のことを「認知症」といいます。

認知症の原因となる脳の疾患

認知症といっても、原因となる疾患は様々（その種類は数十種類もあるといわれています。）で、進行の仕方や症状の現れ方など特徴も様々です。それぞれの疾患の原因や症状を正しく理解することで、介護の方法のヒントを得ることができます。

認知症の原因となる主な病気のうち3大認知症と呼ばれる病気を紹介します。



アルツハイマー型

いちばん多い認知症です。脳内で異常なたんぱく質が作られ、脳の働きが少しずつ失われていき、脳が委縮して機能が全般的に低下していきます。徐々に進行していきます。



レビー小体型

脳内に「レビー小体」という特殊な物質が蓄積された結果、脳の細胞が損傷を受けて発症する認知症です。手足のふるえ、筋肉の硬直などの症状や、うつ症状、もの忘れとともに生々しい幻視が現れるのが特徴です。アルツハイマー型認知症よりも比較的早く進行します。



脳血管性認知症

脳梗塞や脳出血など、脳の中の血管が詰まったり切れたりしたために、一部の脳の細胞の働きが失われることで発症します。損傷を受けた脳の部分の機能は失われますが、脳全体の機能が低下することは少ない病気です。再発のたびに段階的に進行します。



認知症の2つの症状…中核症状と周辺症状

認知症の症状は、中核症状と周辺症状の二つに分けられます。

脳の細胞が死んでしまう

中核症状

■**記憶障害** 新しい体験の記憶や、知っているはずの記憶を思い出すことができない。

完治はできませんが、治療やケアによって進行を遅らせることは可能です。



加齢によるもの忘れ

記憶の帯

体験の一部を忘れる



- 経験したことが部分的に思い出せない
- 目の前の人の名前が思い出せない
- 何を食べたか思い出せない
- 約束をすっかりわすれてしまった
- 物覚えが悪くなったように感じる
- 曜日や日付を間違えることがある

日常生活に大きな支障は出ない

認知症の記憶障害の違い

記憶の帯

体験全体が抜け落ちる



- 経験したこと全体を忘れていく
- 目の前の人や誰なのか分からない
- 食べたこと自体を忘れていく
- 約束したこと自体を忘れていく
- 数分前の記憶が残らない
- 月や季節を間違えることがある

日常生活に支障が出る

■見当識障害

時間・日付・季節感・場所・人間関係などの把握が困難になる。

職場から、自宅までの帰り道が分からなくなり迷った。
今、自分がいる場所が分からない。



■理解・判断力の障害

2つ以上のことを同時に行ったり、いつもと違う些細な変化への対応が困難になる。

「節約は大事」と言いながらセールスマンの口車に乗って高級羽根布団を買ってしまった。

■実行機能障害

旅行や料理など、計画や手順を考え、それにそって実行することが困難になる。

カレーライスを作ることが得意だったが、作る手順がわからなくなった。



本人の性格や素質、生活環境、人間関係、介護の受け方が影響

周辺症状

- 妄想 ■幻覚 ■攻撃的な言動 ■徘徊 ■無気力
- 便をいじるなど排泄の混乱 ■過食など食行動の混乱 など

本人のことをよく知り、行動や症状の理由を考えながら接し方を工夫すれば、症状を和らげたり、現れないようにすることができます。



早期発見・早期治療が大切です

認知症の原因となる病気の中には早期に治療すれば治せるものもあります。治せる認知症なのか、進行を止めたり遅らせたりできる認知症なのか、症状が軽い段階でわかれば、最大の効果が期待できます。できるだけ早く専門の医者に診てもらうことが重要です。

この研修をうけ、9月21日には、広報情報委員会により、認知症の方への具体的な対応についての勉強会を行いました。今後も、「認知症に強い施設」を目指し、職員一丸となって認知症について研鑽を積み、よりよい介護を目指し努力してまいります。



●認知症ワンポイント講座● 「ご飯を食べてくれない」

目の前にある食べ物を認識できない、おかずをおもちゃにしてしまう、等の言動に頭を悩ませる人も多いのではないのでしょうか？
そんなときに有効な声かけ、対応を紹介します。

食べ物を認識してもらおう工夫する

白い面の茶碗に白いご飯が入っていると見えにくいので、ふりかけをかけてみましょう。
寿司やカレーライス、鍋やラーメンなど形態を変えることで食べられることがあります。



食事ということへの動作付け

手に器と箸を持ってもらい、介助にて最初に一口食べてもらってから、「ごはんですよ。」と声を掛ける。

環境を変える

皆と一緒に食べられたり、逆に一人にならないと食べられない人もいます。TVを観ながら食べる人も。



一品ずつおかずを渡す

目の前にたくさんの料理があると混乱してしまい、結果おもちゃにしてしまうことがあります。少量ずつ、1~2品ずつ目の前におくようにしてみましょう。

ホーム



花しょうぶ祭り

見ごろを迎えたしょうぶの花はとってもきれいでした。



かき氷作り

今年の夏は本当に暑くて、冷たいかき氷は最高でした!!



外食ツアー

旬の魚を使った握りの数々に箸が進みます。



午後のひととき

仲よし3人でのティータイムは自然と顔もほころびます♪



敬老会

地元名産をかたどった玉すだれ、作品ができるたびに拍手が起こりました!!



茶話会

砺波高校茶道部の皆さんが、見事なお点前を披露してくれました。

やなせ苑デイサービス



保育園の子供たちがそばに寄って一人ひとり握手をしました。お孫さんに逢えたように皆さん顔がほころんでいます。



法話会

住職からありがたいお説教をいただきました。頷く方もおられ、皆さん話に夢中です。



園芸活動

自分の日常使う箱に押し花を使って飾りをつけてみました。みよ、この芸術作品!皆さん素敵な感じに仕上がりました♪



敬老会

今年は手品もあり観客の職員・利用者の皆さんもマジックに挑戦しました。成功となるか、注目です。

あの日
あの時

思い出アルバム

庄東デイサービス



避難訓練

備えあれば憂いなし!
いざという時のために日頃から。



お菓子づくり

昔は男子厨房に入らず!!
今は育男(イクメン)&家事男(かじだん)の時代!!



*イクメン
…育児を積極的に手伝ってくれる夫
*かじだん
…家事を積極的に手伝ってくれる夫



庄東オリンピック

庄東のメダリスト!!頑張ったちゃ〜



お花見

やっぱり桜は心を癒してくれちゃね〜



やすごとの餅つき

アイシン軽金属株の相撲部の皆様に
応援していただきました。こし(腰?)
のある美味しいお餅ができました。

ショートステイ



七夕おやつ作り

涼しげなおやつができました!!



お花見

今年の桜は見事やねえ……。



苗植え

早く大きくなあれ!!

働きやすい職場をめざして

◆富山労働局長奨励賞受賞!!



この度、平成24年度厚生労働省「均等・両立推進企業表彰」のファミリー・フレンドリー企業部門・富山労働局長奨励賞を受賞しました。この受賞は、当苑が、育児・介護休業法を上回る制度や、制度を取得しやすい環境を整備するとともに、育児休業後もスムーズな復帰ができる仕組み作りにも取り組み、仕事と家庭の両立支援を積極的に行っていることを評価されたものです。今後も、「おたがいさま」と「おかげさま」をキャッチフレーズに、より一層「やりがいのある仕事」と「安定したプライベート」が両立できる働きやすい職場を目指し、取り組んでいきます。具体的な取り組みは以下のとおりです。

- 育児休業は、子が3歳に達するまで取得可能。
- 育児短時間勤務は、子が小学校就学の始期に達するまで取得可能。
- 5日以下の育児休業は有給とする。
- 特別ファミリー休暇制度(年4日)の設置。
- 育児休業終了後の円滑な職場復帰のためのプログラムの実施
- やなせ苑まつりにおける家族参観日の設置 等

◆ハッピー子育てCM採用!!

富山県「ハッピー子育てキャンペーン2012」のCMに、やなせ苑の子育て支援エピソードが採用されました。CMは、民放3局で11月から来年3月まで、採用された25作品がローテーションで放送されます。ぜひご覧ください。



やなせ苑「こころちゃん劇団

やなせ苑こころちゃん劇団は「社会福祉法人砺波福祉会やなせ苑」に勤務している職員の間好会として、平成23年より活動を始めました。

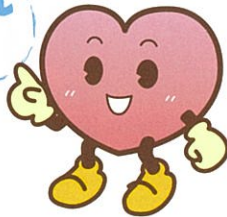
私たちは、介護の方法や介護予防に関すること等の情報や知識を、実際の老人福祉の現場から、地域の皆さんに発信していくことを目的としています。また、各部署の相談員や介護福祉士、ケアマネジャーなど様々な職種の福祉の専門家が集まり、情報を発信することが住み慣れた地域に安心して過ごすことの手助けになればと思っております。

劇をとおして、皆さんと楽しく学びあいたいと思っておりますので、地域の勉強会やサロン等にお呼びください。目的やご要望によって内容を検討させていただきます。まずはご相談ください!

- 《テーマの例》
- 認知症高齢者の接し方
 - 高齢者の口腔ケア
 - 介護の仕事の楽しさ など

やなせ苑「こころちゃん劇団」への出演依頼をお待ちしています♪

やなせ苑「こころちゃん劇団」
代表 寺脇 美智代
☎0763-321-3050



感謝申しあげます

◆寄付金〈受付順〉

たくさんの寄付をいただき、まことにありがとうございます。

宮脇 ふみ様	惣田 夏枝様
高島 一郎様	田島 邦様
澤村 スミ様	岡部 忠臣様
蘭 芳男様	今藤 進様
岡山 和子様	川原 とよ子様
森田 茂之様	中木 博様
小林 輝雄様	
山本 栄子様	1万円
日高 治様	1万円
伊藤 富郎様	10万円
新田 潤様	10万円
島田 禄也様	5万円
堺井 文夫様	20万円

ありがとうございました。



編集後記

無事やなせの森36号を発行することができました。やなせ苑は、今大きな転換期を迎えております。周知のとおり平成26年度の完成を目指し、シヨートステイ、ホームの増床、それに伴う苑内の改築作業が計画されています。

そして日々変化していく高齢化社会のニーズに対応すべく、苑全体として「認知症対応に強い施設」として処遇を充実させるための勉強会が行われています。

今回取り上げた認知症についての特集もその一端になります。ご感想や、また実際に在宅で困っていることなど、ぜひ情報をお寄せいただきたいと思います。

地域の皆様と協力し合い、成長し続けることが出来る苑であるために、これからも努力してまいります。