

やなせ通信

令和6年 第241号

ゆずいは 10月号

特別養護老人ホーム やなせ苑

やなせ苑デイサービスセンター

やなせ苑在宅介護支援センター

砺波市庄東デイサービスセンター

社会福祉法人

砺波福祉会

インスタ



HP



TEL 0763-32-3050

<http://yanaze.org/>



信頼と安心の“やなせ苑”

Trust and Peace of mind yanazeen



BC 棟

西尾文江さま 100 歳お祝い



7月25日に100歳を迎えられた西尾文江さまのお祝いをしました！！

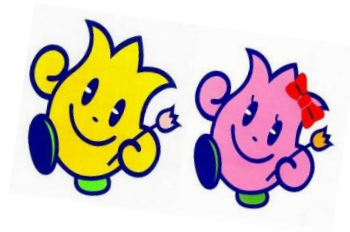
施設長よりお祝い状・花束・記念品を贈呈しました。

大勢の利用者さまと職員のお祝いの言葉に、素敵な笑顔で応えてくださいました。

最後にご家族さま、職員と一緒に記念撮影を行いました。



支援センター 認知症相談日



皆さん、一人で悩んでいませんか？！

砺波市では毎月市内 9 か所で認知症相談日を設けています。

介護や認知症に関する悩みなど、ご本人やご家族等どなたでも相談可能です。

やなせ苑在宅介護支援センターの認知症相談日は、

毎月第 1 土曜日 9 時～16 時



相談日以外の日時でもご相談に応じます。

事前にご予約をお願いいたします。

問い合わせ先 やなせ苑在宅介護支援センター
0763-32-3943

ショートステイ ♡癒しのハンドマッサージ♡



ハンドマッサージを初めて受けられ皆さまびっくり！
「こんなけっこうながないわ～」
ラベンダーのアロマオイルを使用し、いい香りの中うっとりとした表情で施術を受けられました。とてもリラックスが出来たようで、大変好評でした。



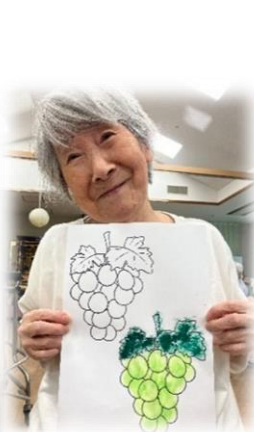
やなせデイ ～運動会～



毎年恒例のやなせデイ運動会が開催されました。玉入れと、借り物競争に大盛り上がりの一週間。皆さまの真剣な表情や、笑顔がたくさんみられました。



芸術の秋！D棟では、秋をモチーフに紅葉やブドウの装飾作りを行いました。皆さま画伯に成りきって、味のある作品を仕上げてくださいました。出来上がった作品に「我ながら上手に出来た♪」と満足そうな笑顔がみられました。



庄東デイ 納涼祭



暑さが続く8月、皆さまに涼を感じていただこうと、納涼祭を催しました。
あんこやフルーツがトッピングされたかき氷に、好きな味のシロップをかけて、職員も一緒に美味しくいただきました(^_^)



景品釣り
中身は何かな？



かき氷屋さんオープン！



おいしいよ♪



おやベリレーラン



9月8日(日)に行われた「おやベリレーラン」に、やなせ苑の同僚8人で参加しました。

あいにく雨が降りしきる中での競技となりましたが、チーム一丸となってタスキを繋いで時間いっぱい走り切りました。



89チーム中19位でした！

